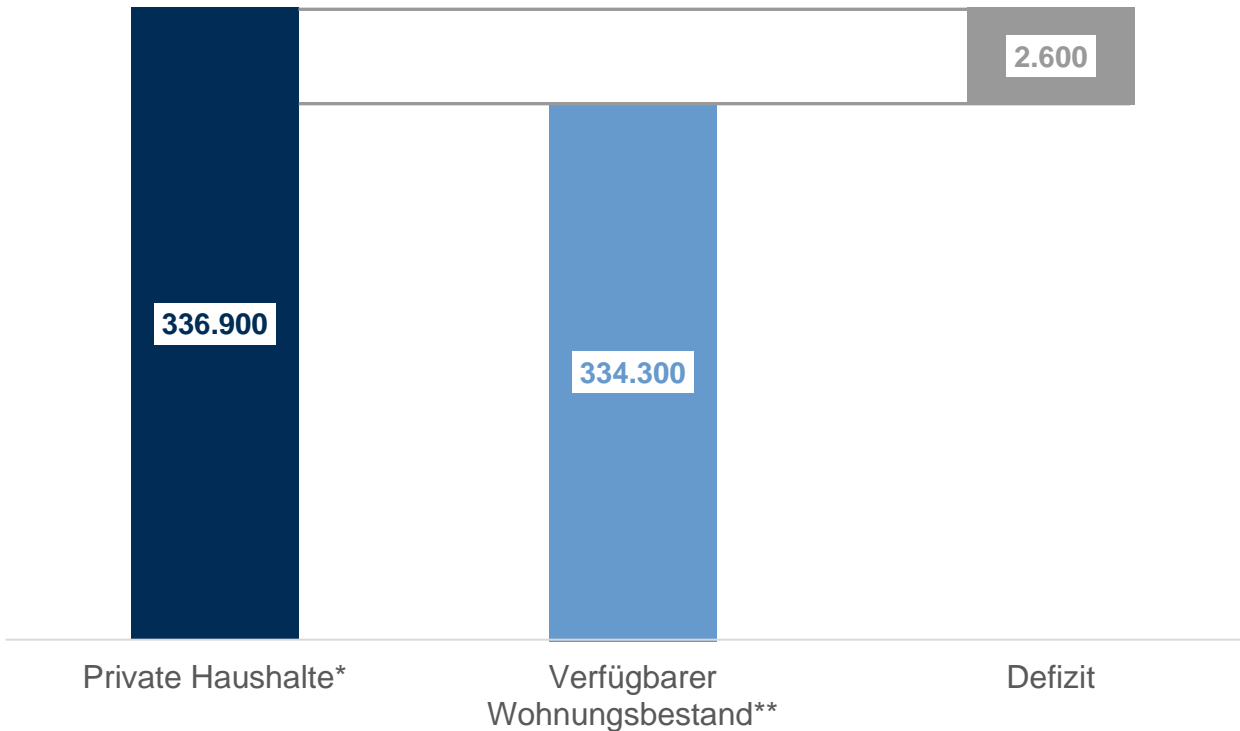


WOHNEN DÜSSELDORF.



**WOHNUNG
GESUCHT.**

WOHNUNGSDEFIZIT IN DÜSSELDORF [ANFANG 2020]



* Bedarfsrelevante Haushalte = 97% aller privaten Haushalte (rd. 397.000)

** 96% des gesamten Wohnungsbestandes von rd. 420.000 Wohnungseinheiten

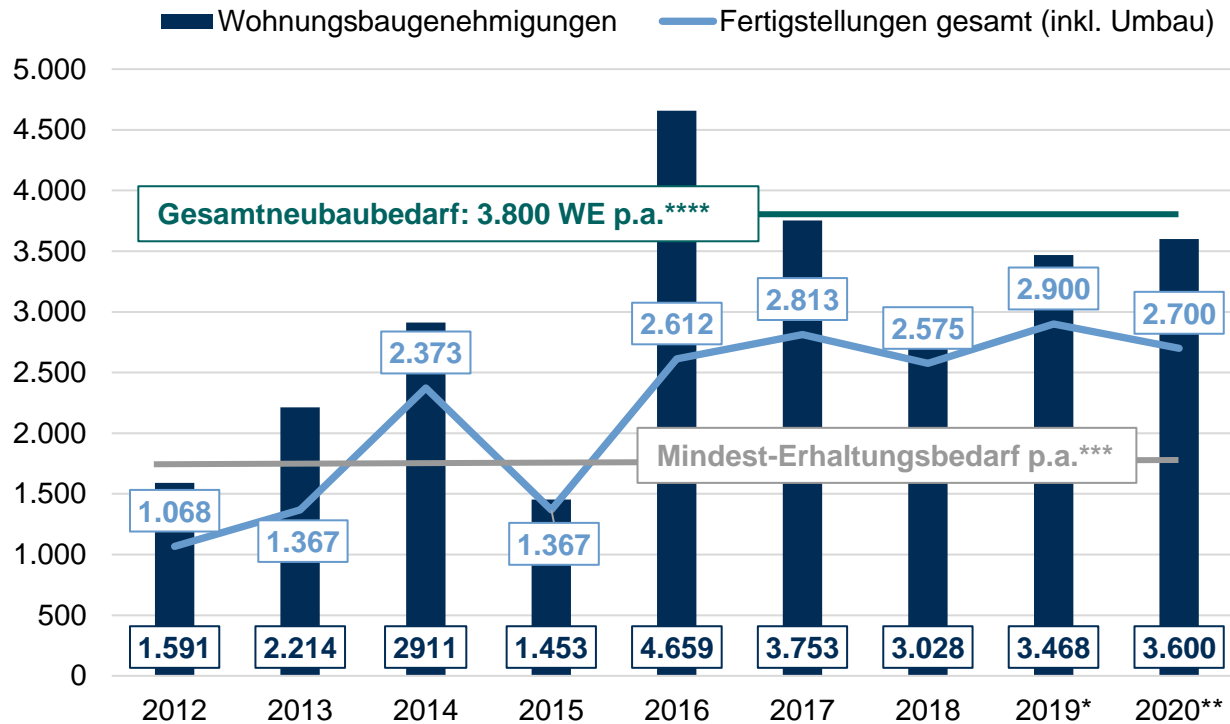
Quelle: IT NRW, Aengevelt Research

**NOMINELL GERINGES
WOHNUNGSDEFIZIT.**

**AUCH ZUKÜNFTIG
ZUNAHME DER
PRIVATHAUSHALTE.**

**ANHALTENDE
NACHFRAGE NACH
ALLEN WOHNFORMEN.**

GENEHMIGUNGEN, FERTIGSTELLUNGEN UND NEUBAUBEDARF



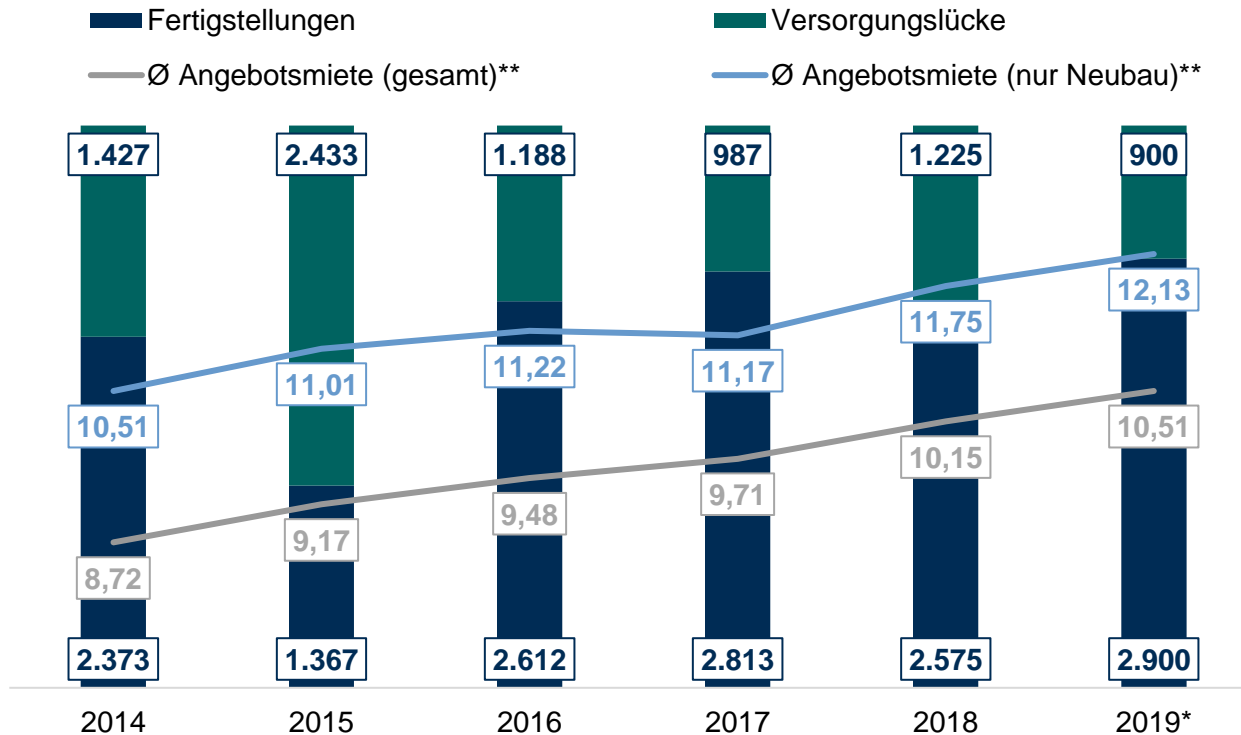
* Fertigstellungen 2019: Projektion **Schätzungen *** Mindest-Erhaltungsbedarf = 0,5% des Bestandes p.a.
 **** Summe aus Nachhol-, Neubau- und Erhaltungsbedarf bis 2030
 Quelle: IT NRW; Modellierung Aengevelt Research

**BAUGENEHMIGUNGEN
STEIGEN WIEDER.**

**FERTIGSTELLUNGEN AUF
STABILEM NIVEAU.**

**IMMER NOCH
UNZUREICHENDE
BAUTÄTIGKEIT.**

MIETENTWICKLUNG / WOHNUNGSNEUBAU / VERSORGUNGSLÜCKE



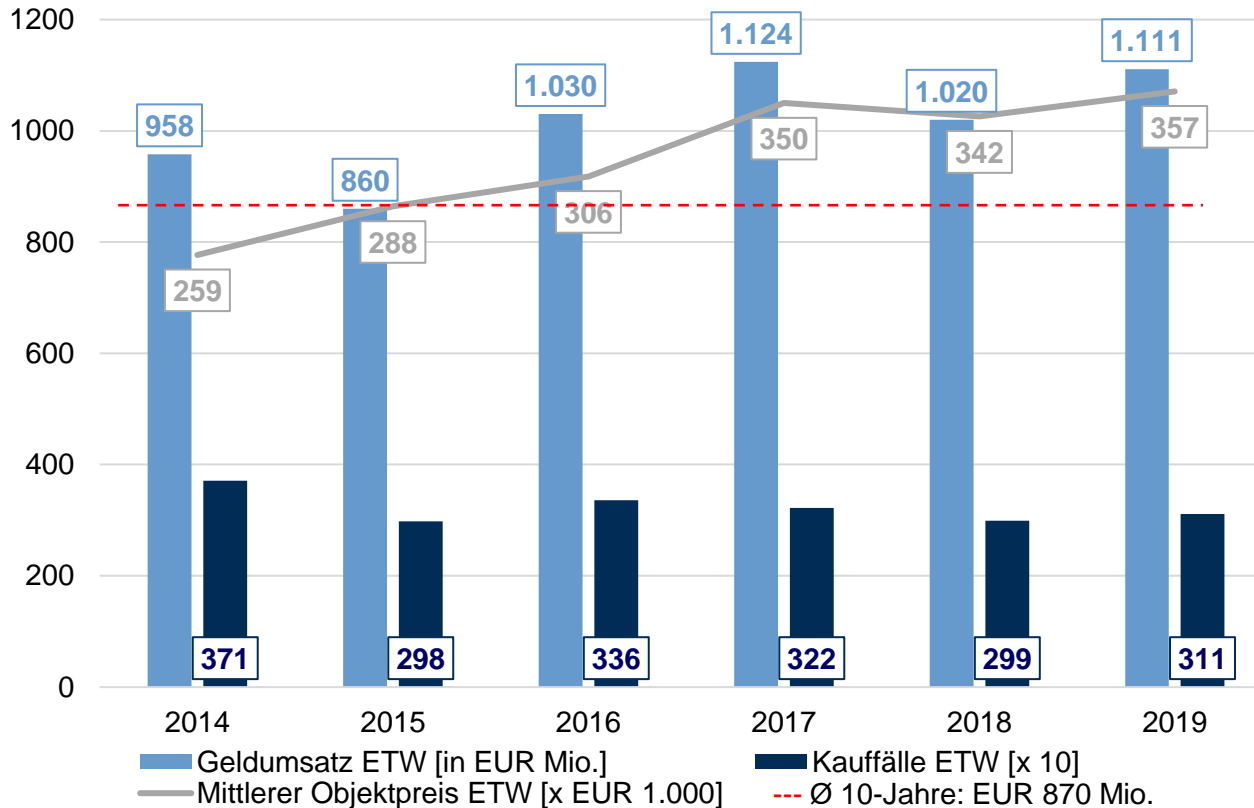
**VERSORGUNGSLÜCKE
BESTEHT WEITERHIN.**

**STEIGEN
ANGEBOTSMIETEN
WEITER?**

**MIETPREISBREMSE
EIN ADÄQUATES
REGULIERUNGS-
INSTRUMENT?**

* Fertigstellungen 2019: Projektion ** jeweils Q4 *** Summe aus Nachhol-, Neubau- und Erhaltungsbedarf bis 2030
Quelle: empirica; IT NRW; Modellierung Aengevelt Research

DER MARKT FÜR EIGENTUMSWOHNUNGEN



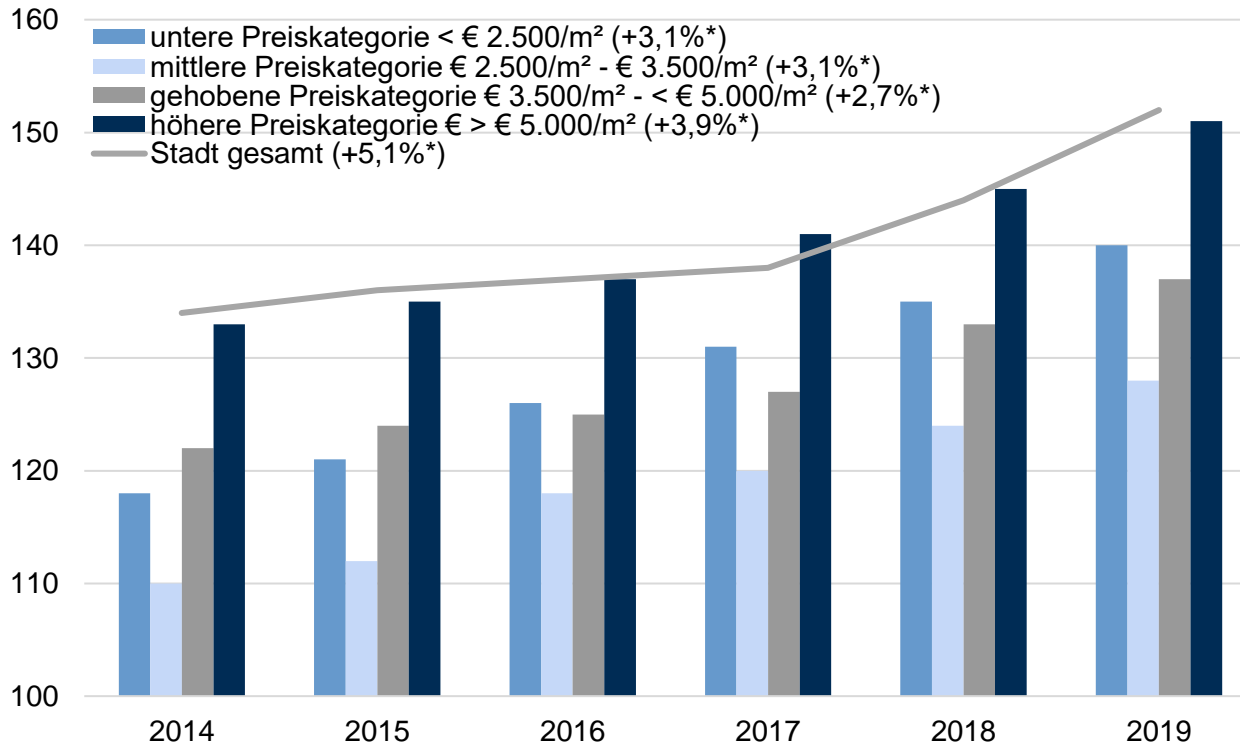
Quelle: Gutachterausschuss Düsseldorf

**ZWEITHÖCHSTER
GELDUMSATZ NACH 2017.**

**KAUFFÄLLE LEICHT
GESTIEGEN.**

**MITTLERER
OBJEKTPREIS ERREICHT
NEUE HÖCHSTMARKE.**

AENGEVELT-KAUFPREISINDEX FÜR EIGENTUMSWOHNUNGEN

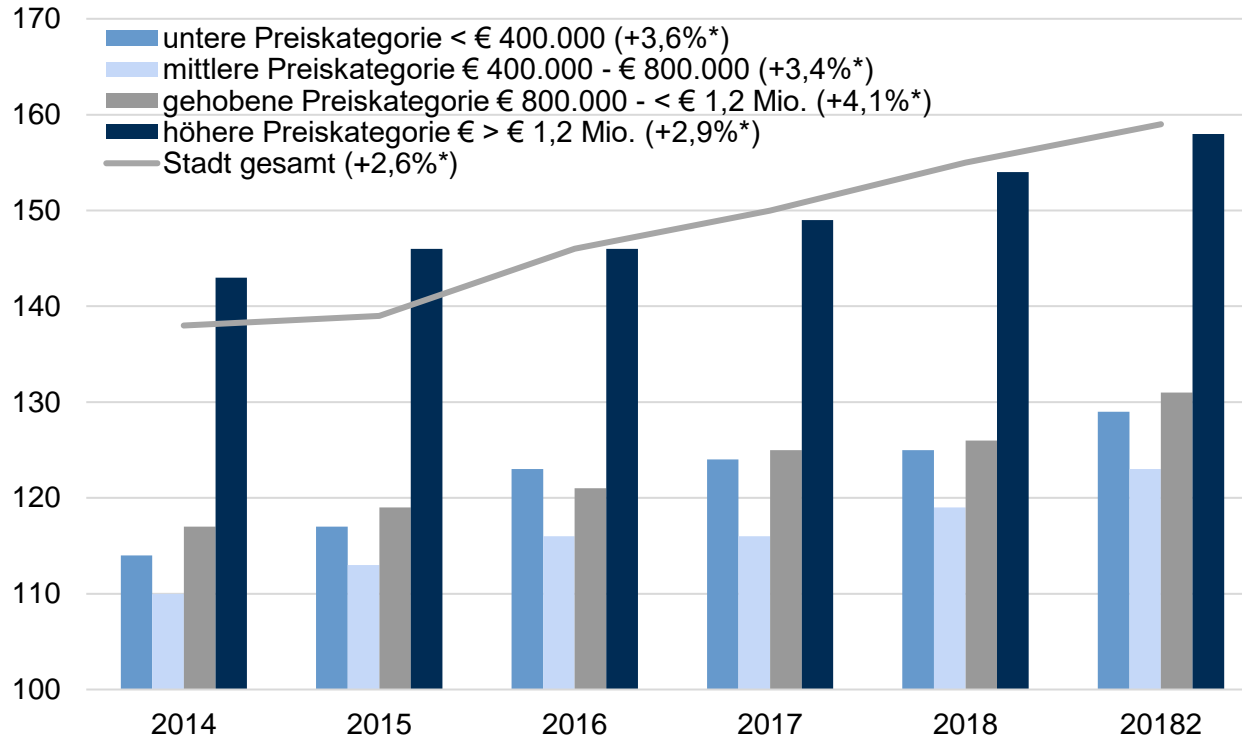


**ANSTIEG DES
KAUFPREISNIVEAUS IN
ALLEN KATEGORIEN.**

**STÄRKSTER ANSTIEG IN
DER HÖHEREN
PREISKATEGORIE.**

2002 = 100 * Veränderung 2019 vs. 2018
Quelle: Eigene Erhebungen

AENGEVELT-KAUFPREISINDEX FÜR EIN- UND ZWEIFAMILIENHÄUSER



2002 = 100 * Veränderung 2019 vs. 2018
Quelle: Eigene Erhebungen

**ANSTIEG DES
KAUFPREISNIVEAUS IN
ALLEN KATEGORIEN.**

**STÄRKSTER ANSTIEG
IN DER GEHOBENEN
PREISKATEGORIE.**

AENGEVELT. WIR SIND FÜR SIE DA.

Dr. Wulff Aengevelt



**Geschäftsführender
Gesellschafter**

**Tel: +49-211-8391-213
wulff@aengevelt.com**

Mark Aengevelt



**Geschäftsführender
Gesellschafter**

**Tel: +49-211-8391-205
mark@aengevelt.com**

Birthe Nordhues



**Leiterin Gew. Vermietung
Aengevelt Düsseldorf**

**Tel: +49-211-8391-273
b.nordhues
@aengevelt.com**

Oliver Lederer



**Leiter Investment
Aengevelt Düsseldorf**

**Tel: +49-211-8391-227
o.lederer
@aengevelt.com**

Uwe Menzel



**Leiter Privatimmobilien
Aengevelt Düsseldorf**

**Tel: +49-211-8391-345
u.menzel
@aengevelt.com**